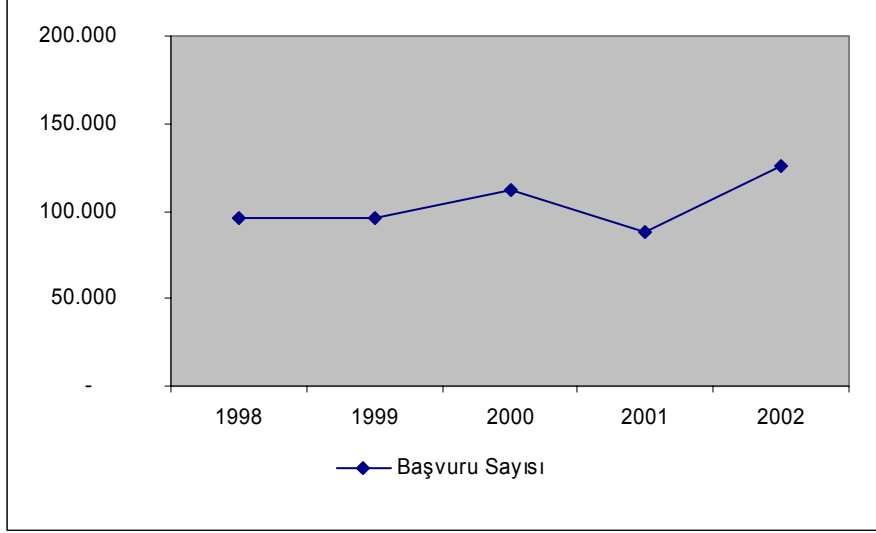


1. SAĞLIK HİZMETLERİ

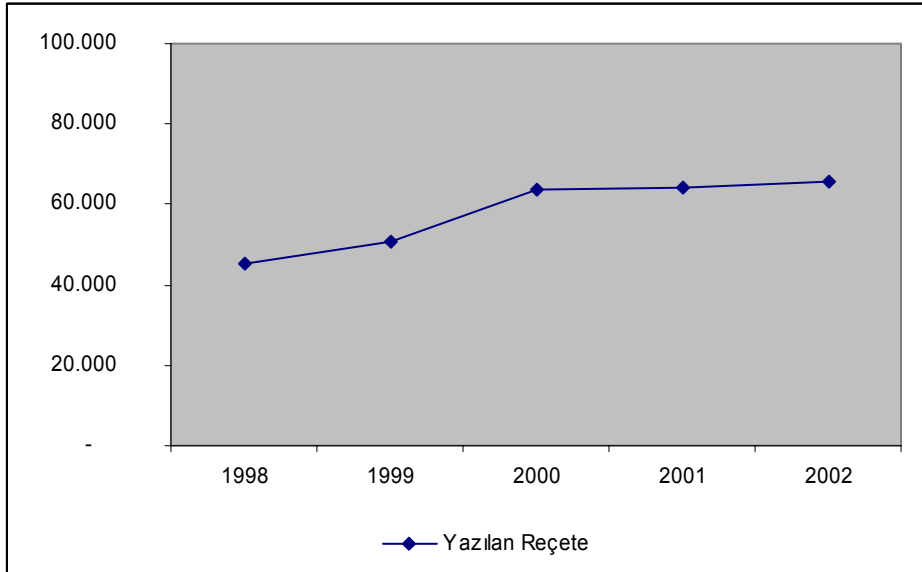
HASTA BAŞVURULARI

	1998	1999	2000	2001	2002
Başvuru Sayısı	95.456	95.860	112.357	87.443	125.379
Artış Oranı		0%	17%	-22%	43%



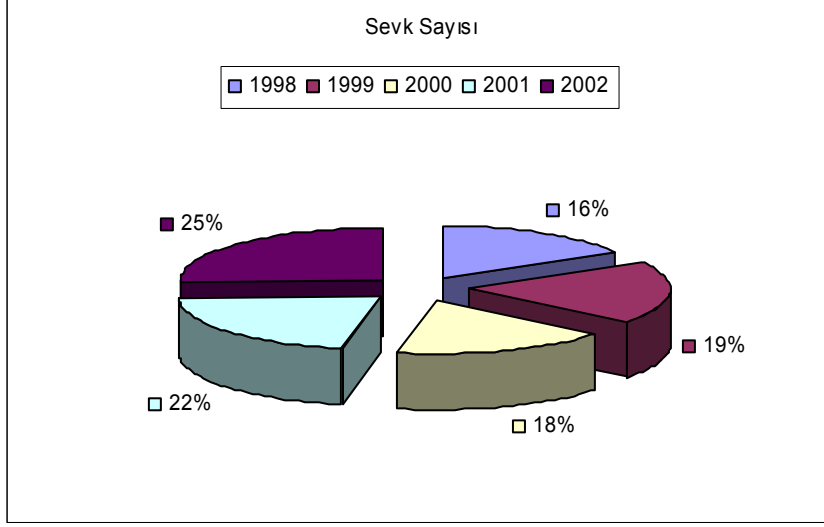
HASTA REÇETELERİ

	1998	1999	2000	2001	2002
Yazılan Reçete	45.123	50.982	63.900	64.076	65.917
Artış Oranı		13%	25%	0%	3%



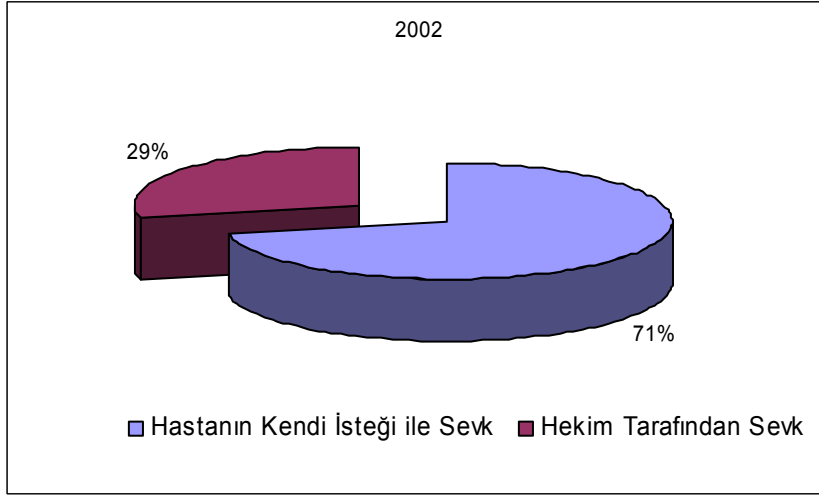
SEVKLER

	1998	1999	2000	2001	2002
Sevk Sayısı	7.737	8.935	8.258	10.134	11.849
Artış Oranı		15%	-8%	23%	17%



SEVKLERİN NEDENİ

Sevk Nedeni	2002
Hastanın Kendi İsteği ile Sevk	8449
Hekim Tarafından Sevk	3400



KALİTE ÇALIŞMALARI

- Kalite Merkezi'ne SRM çalışanları tarafından iletilen 48 öneri değerlendirilerek, öneri sahiplerine yanıt verilmiştir.
- Bu önerilerden 25'i olduğu gibi, 14'ü geliştirilerek kabul edilmiş 8'i red edilmiştir.
- SRM'ye başvuran hastalardan gelen 51 şikayet veya öneri, ilgili başhekim yardımcısı ile birlikte değerlendirilerek şikayet veya öneri sahiplerine gerekli yanıtlar verilmiştir. Şikayet veya öneri alan kişi veya birimlere konu veya şikayetle ilgili bilgi verilerek düzeltici önlemlerin alınması sağlanmıştır.
- 6 yeni prosedür, 18 yeni talimat ve 11 görev-yetki-sorumluluk yazılmıştır. 2 genel akış şeması oluşturulmuştur. 21 prosedür, 16 talimat ve 11 görev-yetki-sorumlulukta değişiklikler gerçekleştirilmiştir.
- IQ Danışmanlık Firması tarafından SRM personelinden 29 kişiye ISO 9001:2000 Kalite Yönetim Sistemi Eğitimi verilmiştir.
- IQ Danışmanlık Firması tarafından 7 kişiye İç Denetçi Eğitimi ve Sertifikası verilmesi sağlanmıştır.

Proje Takımları oluşturulmuş;

- Tıbbi proje takımı
- Non-tıbbi proje takımı
 - Çalışan memnuniyeti anketi
 - Kullanıcı memnuniyeti anketi
- Doktor odalarının kapılarında elektronik sisteme geçilmesine yönelik proje takımı
- Doktorların bakacakları hasta sayılarının belirlenmesine yönelik proje takımı

İç Kalite Denetimi Yapılmış

02.07.2002 tarihinde İç Kalite Denetimi yapılmıştır. İç Kalite Denetim sonucunda 62 Adet DÖFİF düzenlenmiştir.

Yapılan iç denetim sonucu birimlerde görev yapan personellerin Kalite Çalışmaları hakkındaki bilgilerinin oldukça gelişmiş olduğu, birim amirlerinin çalışmalarda Prosedür, Talimat ve GYS'lere personelin uyması konusundaki hassasiyeti gözlemlenmiştir.

İNSAN KAYNAKLARI ETKİNLİKLERİ

- Personel alımı, oryantasyonu, eğitim, ölçme-değerlendirme ve çalışanların iletişimlerini arttırmaya yönelik sosyal etkinliklerden sorumludur.
- KM ve Eğitim koordinatörlüğünün etkinliklerine yoğun destek vermektedir.

PERSONEL ALIMI

Başvuru Pozisyon	Yapılan Başvuru Sayısı	İstihdam Edilen Personel Sayısı+Oryantasyon
Dermatolog	3	1
Diş Hekimi	4	1
Jinekolog	1	-
Radyoloji Uzmanı	1	-
Göz Hekimi	5	Değerlendirme Aşaması
Göğüs Hastalıkları Uzmanı	1	1
Çocuk Hastalıkları Uzmanı	2	1
Pratisyen Hekim	3	-
Teknisyen	3	2
Hemşireler	16	2
Eczacı	1	-
PDRM	4	2
Biyolog	7	1
Fizik Tedavi	1	1
Diğer	13	4
Toplam	65	16

SOSYAL ETKİNLİKLER

- Veda Toplantıları: 2002 de SRM'den ayrılan 16 çalışanımıza plaket ve hediye çeklerinin sunulduğu toplantılar düzenlenmiştir.
- Özel Günleri Kutlama Toplantıları:
 - 2 Bayramlaşma *toplantısı* (Kurban ve Ramazan) gerçekleştirilmiştir.
 - Tıp Bayramı, Hemşireler Günü ve Diş Hekimleri Günü nedeniyle personelimize tebrik kartı ve çiçek takdim edilmiştir.
 - PDRM'nin kuruluşunun 5. yılı kutlaması gerçekleştirilmiştir.
 - Tüm SRM Personelinin doğum günleri tebrik kartı ile kutlanmıştır.
 - 2002'ye veda partisinde SRM tarafından seçilen çalışanlarımıza teşekkür belgeleri ve gümüş yaka rozetleri sunulmuştur.
- Turnuvalar ve Sportif Etkinlikler:
 - Tavla ve voleybol turnuvaları-Dereceye giren personele törenle ödülleri verilmiştir.
 - Dünya Kupası Türk Milli Takım maçları büyük ekrana yansıtılarak ikramlar eşliğinde izlenmiştir.

- Geziler ve Yemekler:
 - 14 Mart Tıp Bayramı nedeniyle Uludağ gezisi düzenlenmiştir.
 - Haziran ayında Sinop-Ayancık Gezisi düzenlenmiştir.
 - Eylül ayında Çubuk Karagöl Mevkinde piknik düzenlenmiştir.
 - Sosyal Bina’da akşam yemeği düzenlenmiştir.
- Sosyal Fon Etkinlikleri:
 - Gerçekleştirilen tüm etkinliklerin giderler ve ayrıca eğitim etkinlikleri ikramları, personelimizin evlilik, doğum,sünnet, hastalık, ölüm, vb. özel günlerinde gerekli harcamalar, çalışanlarımızın sosyal fona gönüllü maddi aktarımlarınca karşılanmıştır.
 - Bu fondan ayrıca kış aylarında gereksinimi olan personele kömür yardımı ve bayram nedeniyle ekonomik güçlüğü olan personelimize aynı yardım yapılmıştır.

EĞİTİM KOORDİNATÖRLÜĞÜ ETKİNLİKLERİ

Kişi	Alınan Eğitim
Oğuz Ertekin	TSE-Kalibrasyon/ 8 Nisan 2002
Sibel Yargıcı	Davranış Terapisi/7-8 Şubat 2002
Sabire Akın	Geriatri 2002/ 1-2 Nisan 2002
Müge Azizoğlu	Geriatri 2002/ 17-18 Nisan 2002
30 SRM Personeli	İlk Yardım
Sedat Işıklı	Gestalt/ 13-15 Nisan 2002
Cem Ali Gizir	YÖRET/ 8-9 Haziran 2002
Mana Ece Tuna	Gestalt Terapi& Kültürlerarası araştırmalar /9-10 Eylül 2002
Selin Metin	Performans Değerlendirme-Workshop 10 Eylül 2002
Adil Oran	Kriz ve Krize Müdahale
Ercüment Önder	Türk Oral ve Maksillofasiyel Cerrahi Bilimsel Sempozyumu
Sibel Yargıcı	Öfke Duygusunu Tanıma ve Etkili Yönetme
Müge Çelik Örucü	Kag. ve Davranışçı Tedaviler Derneği'nin Süpervizyon Eğitimi
Pelin Kaya	29.Ulusal Hematoloji Kongresi (poster sunumu)
Önder Cem Sezgin	6.Ulusal Akustik Kongresi

2002 Yılında SRM Bünyesinde Gerçekleştirilen veya Destek Verilen Araştırma Etkinlikleri

- Beden eğitimi ve spor bölümü (4),
- Kimya bölümü (1),
- Çevre mühendisliği bölümü (1),
- Biyoloji bölümü (1) ve
- Matematik bölümü (1) ile ortak araştırma projeleri gerçekleştirilmiştir.
- ODTÜ dışından desteklenen 2 proje bulunmaktadır.

BİLGİ İŞLEM VE OTOMASYON BİRİMİ

- Otomasyon Programının sorunsuz çalışması amacıyla 32 adet bilgisayar alımı ve kurulumu,
- Server kurulması,
- Otomasyon Programının yeni versiyonu olan TMED II'ye geçilmesi,
- Hasta Kayıt Kabul Birimi'ne özellikli 3 adet yazıcı alınarak reçete, sevk ve rapor evrakının bilgisayar üzerinden düzenlenebilmesi için gerekli altyapını oluşturulması,
- Web Sayfasının güncellenmesi,
- Bilgisayar bakım ve onarımı,
- Windows 2000 işletim sistemine geçilmesi,
- Veri güvenliğinin sağlanması,
- Kişisel kullanıcı eğitimleri,
- Kullanıcı sorunlarının giderilmesi,
- Elektronik posta hizmetlerinin yürütülmesi ve güvenliğinin sağlanması,
- Veri yedekleme işlemleri gerçekleştirilmiştir.

EĞİTİM ETKİNLİKLERİ

1. Toplam 14 birim içi eğitim etkinliği düzenlenmiştir.

- 1- Alzheimer Hastalığı
- 2- Etkili ve Güzel konuşma ve Yazma
- 3- Ergende Gelişim Sürecinde Karşılaşılan Sorunlar
- 4- PDRM'nin 5 yıllık Vizyon çalışması ve Meslek Eğitimi
- 5- Maxillo-facial Travmalar
- 6- Günlük Yaşamda Egzersiz
- 7- ODTÜ Öğrencilerinin Problemleri
- 8- Sırt Ağrılarında Nasıl Kurtulursunuz?
- 9- Aşk. Neden O Kadın,Niçin O Erkek?
- 10- GÖR'de Tedavide Yeni Fikirler
- 11- "Kemikler Kırılgandır"
- 12- ÜSYE
- 13- Avustralya İzlenimleri
- 14- Ağız Sağlığı ve Bakımı

2. Acil Servis Hizmet içi Eğitim Programı

- 1- İlk Yardım ünitesinde hasta karşılanması
- 2- Pansumanlar
- 3- Ambulansın kullanımı
- 4- Kesiklerde müdahale, suturların tanımı, atılması ve alınması
- 5- Sargılar, alçı ve atel uygulamaları
- 6- İlk Yardım ünitesindeki cihazların kullanımı
- 7- Alçı ve atel sonrası hasta eğitimi

3. İlk Yardım Eğitimi

10'ar kişilik gruplar halinde 3 gruba (Toplam 30 kişi),her gruba toplam 40 saat olacak şekilde, Hem. Filiz Gök ve Hem. Şenay Tilki tarafından Kızılay destekli "İlk Yardım Eğitimi" verilmiş katılımcılara sınav sonrası ilkyardımcı belgeleri teslim edilmiştir

2002 YILINDA HEKİMLERİN KONGRE VE KURS KATILIMLARI

KONGRE KATILIMLARI : 45

– Bildirili : 18

DERGİ ABONELİĞİ : Türkiye Klinikleri 2002 aboneliği.

10 klinik dalda, toplam 47 dergi alınmıştır.

PSİKİYATRİ VE PSİKOLOJİK DANIŞMA BİRİMİ EĞİTİM ETKİNLİKLERİ

“Çağdaş Psikolojik Danışma ve Rehberlik anlayışının temelinde öğrenciler için en uygun öğrenme ortamını oluşturmak, onların bedensel, zihinsel, duygusal ve sosyal yönden en üst düzeyde gelişimlerine yardımcı olmak ve bu gelişim sürecinde ortaya çıkabilecek olan problemleri –ÖNLEYİCİ- çalışmalar yaparak gelişim sürecinin optimal düzeyde gerçekleştirilmesi görüşü yatmaktadır.”

BİREYSEL GÖRÜŞMELER

Bireysel görüşmelerle, öğrencilere kendi gelişimlerini ilgilendiren konuları ve kişisel sorunlarını bu konuda profesyonel olan uzmanlarla güvenli bir ortamda konuşma fırsatı sunulmaktadır.

2001-2002 öğretim yılı bireysel görüşmelerden toplam 1958 öğrenci yararlanmıştır.

- ❖ **BİREYSEL PSİKOLOJİK DANIŞMA**
1389 bireysel psikolojik danışma yapıldı.
Toplam 502 öğrenciye hizmet verildi.
- ❖ **BİREYSEL PSİKOTERAPİ**
2122 bireysel psikoterapi yapıldı.
Toplam 366 öğrenciye hizmet verildi.
- ❖ **PSİKİYATRİK GÖRÜŞME**
3591 psikiyatrik görüşme yapıldı.
Toplam 1090 öğrenciye hizmet verildi.

GRUPLA PSİKOLOJİK DANIŞMA

Yapılan öngörüşme sonunda her öğrenci bir grup üyesi olabilir. 8-15 öğrenci ile oluşturulan gruplarda, öğrenciler, iç dünyalarını, yaşam biçimlerini ve ilişkilerini anlama

olanađı bulabilirler. Uygulamalarla hem kendi i dnyalarında hem de iliřkilerinde deđiřimi harekete geirebilirler.

2001-2002 ğretim yılı grupla psikolojik danıřma programlarına 178 ğrenci katılmıřtır.

6 İLETİŐİM BECERİLERİ GRUBU (8 OTURUM)

4 GİRİŐKENLİK BECERİLERİ GRUBU (6 OTURUM)

2 KENDİNİ TANIMA GRUBU (5 OTURUM)

2 ETKİLEŐİM GRUBU (12 OTURUM)

3 SINAV KAYGISI İLE NASIL BAŐEDEBİLİRSİNİZ? – GRUBU (3 OTURUM)

1997-1998 / 2001-2002 ĐRETİM YILLARI ARASINDA 10 FARKLI KONUDA AILAN GRUPLA PSİKOLOJİK DANIŐMA PROGRAMLARI İLE 710 ĐRENCİYE ULAŐILMIŐTIR.

SEMİNERLER

- KİŐİLERARASI İLETİŐİM
- MÜKEMMELLİYETİLİK
- BEDENİM VE BEN
- DUYGULARIMIZ VE BİZ
- EVLİLİK NCESİ KARARLAR
- ZAMAN KULLANIMI VE ERTELEME DAVRANIŐI
- DÜŐÜNCELERİMİZ DUYGU VE DAVRANIŐLARIMIZI NASIL ETKİLİYOR? gibi eřitli konularda bilgilendirme yapılmaktadır.

2001-2002 ğretim yılı yapılan seminerlerle toplam 465 ğrenciye ulaŐılmıřtır.

1997-1998 / 2001-2002 ĐRETİM YILLARI ARASINDA, 23 FARKLI KONUDA YAPILAN SEMİNERLER İLE TOPLAM 3660 ĐRENCİYE ULAŐILMIŐTIR.

ÇALIŞMA GRUPLARI

- KAYGI
- SINAV KAYGISI
- GİRİŞKENLİK
- STRES VE STRESLE BAŞAÇIKMA
- DEPRESYONLA BAŞAÇIKMA
- BEDENSEL VE ZİHİNSEL GEVŞEME
- NASIL BİR İŞ İSTİYORUM? gibi çeşitli konularda, ortalama 20 öğrenciyle oluşturulan gruplarla 2 saatlik bir sürede hem bilgi alma hem de konuyla ilgili uygulama yapma fırsatı sunulmaktadır.

2001-2002 öğretim yılı yapılan çalışma grupları ile toplam 260 öğrenciye ulaşılmıştır.

1997-1998 / 2001-2002 ÖĞRETİM YILLARI ARASINDA, 20 FARKLI KONUDA YAPILAN ÇALIŞMA GRUPLARI İLE 1396 ÖĞRENCİYE ULAŞILMIŞTIR.

DİĞER ÇALIŞMALAR

- **PDR ÜNİTELERİ WEB SAYFASI**

Öğrencilerimize ve personelimize birimimizi tanıtan, faaliyetlerimizi rahatlıkla takip edebilecekleri, çeşitli konularda bilgi alabilecekleri bir sayfa oluşturuldu. Sayfa sürekli güncellenmektedir.

- **BROŞÜRLER**

Psikolojik Danışma Üniteleri – Psikolojik Danışma Nedir? Verimli Ders Çalışma – Matematik Nasıl Çalışılır? – Etkili Sunuş Yöntemleri – Sınav Kaygısı - Stres ve Stresle Başaçıkma – Girişkenlik – Nasıl Bir İş İstiyorum? - Zamanın Etkili Kullanımı – Erteleme Davranışı – Öğretim Üyelerinin Öğrencileri PDR Ünitelerine Yönlendirmesi - Düşüncelerimiz Duygu ve Davranışlarımızı Nasıl Etkiliyor? – Psikiyatrik bir Rahatsızlıkla Üniversitede Nasıl Başarılı Olabilirim?

- **ÜNİVERSİTEYE UYUM KİTAPÇIĞI**

Hazırlık öğrencilerinin üniversite yaşamına akademik, sosyal ve duygusal olarak uyumlarını kolaylaştıracak bilgilerin yer aldığı bir rehber kitapçık hazırlandı.

- **ÜNİVERSİTE YAŞAMI ÖLÇEĞİ**

Üniversiteye yeni başlayan öğrencilerin genel olarak üniversite yaşamına uyum düzeylerini, üniversiteye uyumun farklı boyutları ile ölçen bir ölçme aracı geliştirildi.

BİRİMLERDE VERİLEN HİZMETLER

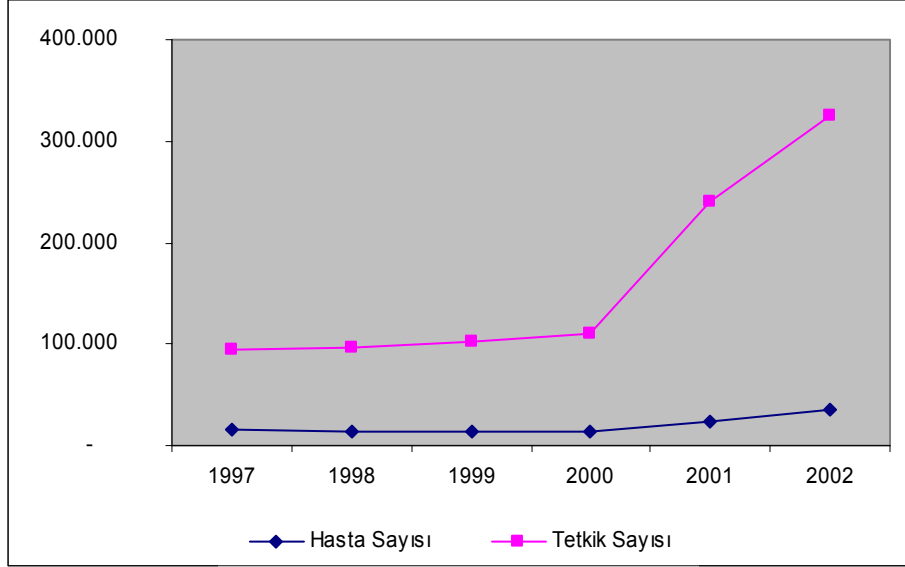
MİKROBİYOLOJİ VE BİYOKİMYA LABORATUVARLARI YILLIK FAALİYET RAPORU

TÜMÖR MARKER		BİYOKİMYA		SEROLOJİ	
Tetkikler	Sayısı	Tetkikler	Sayısı	Tetkikler	Sayısı
Ca 125	1549	Açlık Kan Şekeri	925	ANA	1536
Ca 15-3	1120	Albumin	8625	Anti DNA	523
Ca 19-9	1481	Alkalen Fosfotaz	8675	Anti SCL70	1506
CEA	1652	ALP	1412	Anti sDNA	2532
PSA	4442	Amilaz	10023	ASO	20647
KÜLTÜR		Asit Fosfotaz	3862	Chlamidya	1678
Balgam Kültürü ve ABG	3493	Bilirubin Direkt	13245	CRP	19251
Boğaz Kültürü ve ABG	16947	Bilirubin İndirekt	13245	Enf.Mono.	4936
Burun Kültürü ve ABG	1477	Bilirubin Total	13245	HIV 1+2	1965
Gaita Kültürü	14778	CKMB	4327	Kan Grubu Tayini	4103
Gaita Kültürü ve ABG	885	Demir Bağlama Kap.	8012	Retikülosit	1002
Gaitada Gizli Kan	2148	Folik Asit	789	RF	17652
Gaitada Parazit	17088	Fosfor	9321	Salmonella PA	6325
İdrar Kültürü ve ABG	14865	GGT	9865	Sedimentasyon	20325
Konjiktival Kültürü ve ABG	1279	Globulin	1236	Soğuk Agglutinasyon	356
Kulak Kültürü ve ABG	2427	Glukoz Yükleme	795	HORMON	
Mantar Kültürü ve ABG	2827	HDL Kolesterol	11933	17.OH Progesteron	796
Nasal Smear	95	Kalsiyum	9203	AFP	1211
Sperm Kültürü ve ABG	1234	Klor (C)	6825	DHEA	1265
TİT	27589	Kolesterol	11905	DHEA-SO4	1592
Tüberküloz Kültürü ve ABG	776	Kreatin Kinaz	7325	E2	6312
Vaginal Kültürü ve ABG	5949	Kreatinin	7612	F.PSA	1865
Yara Kültürü ve ABG	1341	LDH	5096	FERRİTİN	12769
TORCH		LDL Kolesterol	11985	FSH	6936
CMV IgG	3291	Lipaz	1865	FT3	7936
CMV IgM	3342	Potasyum (K)	7436	FT4	6802
Rub IgG	3187	Serum Demiri	12985	Gebelik Testi (idrarda)	3824
Rub IgM	3203	SGOT	12985	Gebelik Testi (Kanda)	1321
Toxo IgG	3845	SGPT	12985	HCG	10676
Toxo IgM	3890	Sodyum (Na)	7436	Kortizol	6201
ELİSA		Tokluk Kan Şekeri	1432	LH	6211
Brucella IgG	2776	Total Protein	11526	PRL	9123
ALLERJİ TESTLERİ		Trigliserit	18306	Progesteron	1325
Spesifik Allerji Testi	262	Üre	11126	Serbest Testesteron	7965
HEPATİT		Ürik Asit	11126	T3	7236
Anti Hbc T	8766	HEMATOLOJİ		T4	7236
Apo B	3245	APTT	1265	Testesteron	12236
Anti Hbs T	14156	Direkt Coombs	1402	Total EO	686
Lpa	2789	Fibrinojen	796	TSH	12326
HAV IgM	6865	İndirekt Coombs	1413	GENEL TOPLAMLAR	
Hbc IgM	9201	Kanama Zamanı	3345	Tümör Marker Tetkik S.	10244
Hbe Ag	4536	Pıhtılaşma Zamanı	3265	Kültür Tetkik S.	115198
HbsAg	9645	Preferik Yayma	3102	Torch Tetkik S.	20758
HCV	5486	PTZ	986	Elisa Tetkik S.	2776
Total IgE	7965	Tam Kan Sayımı	28787	Allerji Testleri	262
İLAÇ DÜZEYİ		ELEKTROFOREZ		İlaç Düzeyi	1685
Digoxin	884	Alp İzoenzimleri	1006	İmmünoloji	7261
Lityum	801	Hemoglobin	1245	Biyokimya	288694
İMMÜNOLOJİ		İmmün Fiksasyon	586	Hepatit Tetkik S.	72654
C3	1325	Lipid	2236	Hematoloji Tetkik S.	44361
C4	1625	Protein	11524	Seroloji Tetkik S.	104337
IgA	1025	Üriner Protein		Hormon Tetkik S.	133850
IgG	1235			Elektroforez Tetkik S.	16597
IgM	1235	Sağlık Taraması	526	TOPLAM TETKİK SAYISI	818677
Total IgE	816			Biokimya Hasta Sayısı	35675
				Mikrobiyoloji H. Sayısı	63882

BİYOKİMYA

	1997	1998	1999	2000	2001	2002
Hasta Sayısı	16.317	13.710	14.256	14.666	23.456	35.675
Artış Oranı		-16%	4%	3%	60%	52%

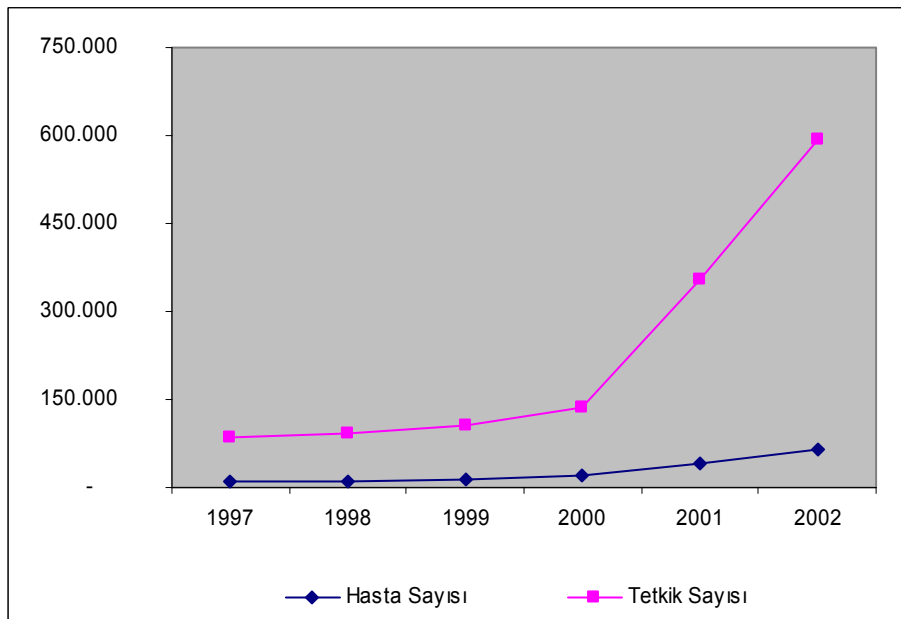
Tetkik Sayısı	78.153	81.999	87.667	96.507	216.321	288.694
Artış Oranı		5%	7%	10%	124%	33%



MİKROBİYOLOJİ

	1997	1998	1999	2000	2001	2002
Hasta Sayısı	10.269	10.144	12.849	20.510	41.186	63.882
Artış Oranı		-1%	27%	60%	101%	55%

Tetkik Sayısı	75.853	80.648	93.581	114.375	312.420	529.983
Artış Oranı		6%	16%	22%	173%	70%



İLK YARDIM ÜNİTESİ

Muayene Başvurusu	1236
Gözlem ve monitörizasyon	127
İM İlaç Uygulaması	4986
Diğer İlaç Uygulamaları ve Aşılar	8364
Alçı-Atel Uygulaması	876
Pansuman Uygulaması	1810
Bandaj, Sargı ve Soğuk Uygulama	990
Dikiş Atma ve abse drenajı	145
Kan Basıncı ve PO2 Ölçümü	3203
SFT Uygulaması	640
EKG Çekimi	1680
Ambulans Hizmeti	2416
TOPLAM	26.473

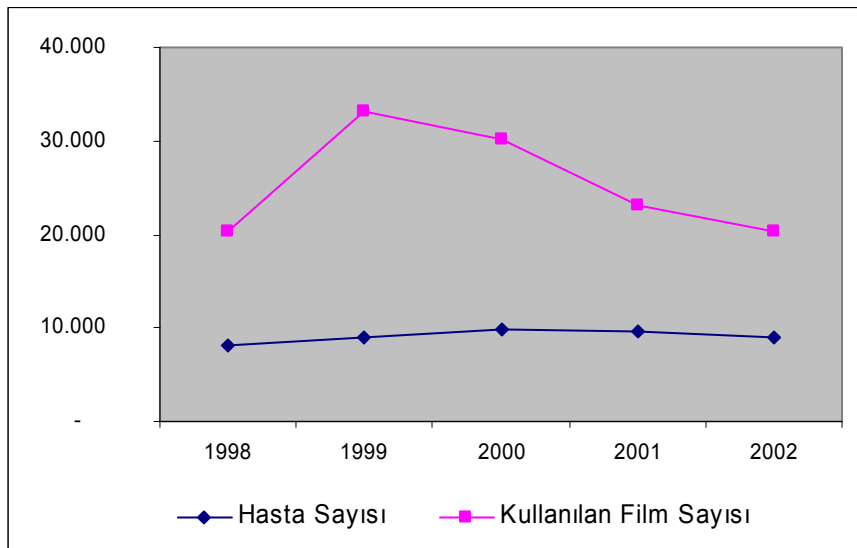
- İki hemşiremiz tarafından 30 kişiye ilk yardım eğitimi verilmiştir.
- Ünite içinde 5 hizmet içi eğitim toplantısı düzenlenmiştir.

RADYOGRAFI

<i>Röntgen Servisi</i>	1998	1999	2000	2001	2002
Hasta Sayısı	8.167	9.085	9.866	9.533	9.087
Artış Oranı		11%	9%	-3%	-5%

Kullanılan Film Sayısı	12.160	24.152	20.400	13.592	11.196
Artış Oranı		99%	-16%	-33%	-18%

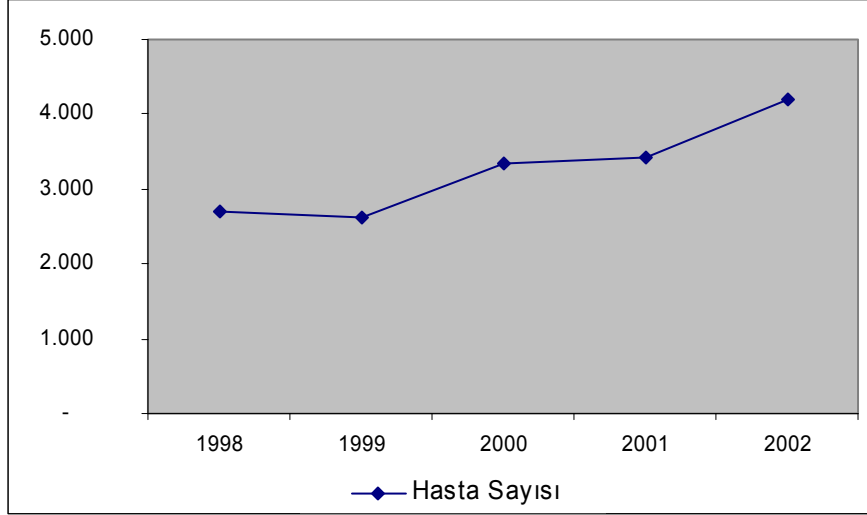
<i>Hasta Dağılımı</i>	<i>Akademik</i>	<i>İdari</i>	<i>Öğrenci</i>	<i>Emekli</i>	<i>Ücretli</i>
Hasta Sayısı	1.997	3.451	3.356	180	103



ULTRASONOGRAFİ

<i>Ultrasonografi</i>	1998	1999	2000	2001	2002
Hasta Sayısı	2.704	2.610	3.350	3.426	4.204
Artış Oranı		-3%	28%	2%	23%

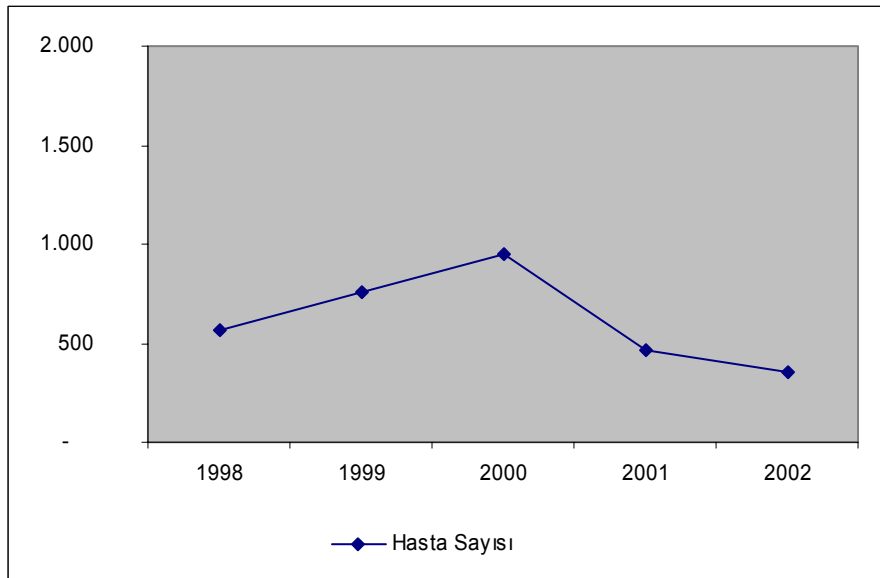
<i>Hasta Dağılımı</i>	<i>Akademik</i>	<i>İdari</i>	<i>Öğrenci</i>	<i>Emekli</i>	<i>Ücretli</i>
Hasta Sayısı	985	1.489	1.214	511	5



KEMİK YOĞUNLUĞU

<i>Kemik Yoğunluğu</i>	1998	1999	2000	2001	2002
Hasta Sayısı	565	753	946	466	350
Artış Oranı		33%	26%	-51%	-25%

<i>Hasta Dağılımı</i>	<i>Akademik</i>	<i>İdari</i>	<i>Öğrenci</i>	<i>Emekli</i>	<i>Ücretli</i>
Hasta Sayısı	136	166	3	44	1

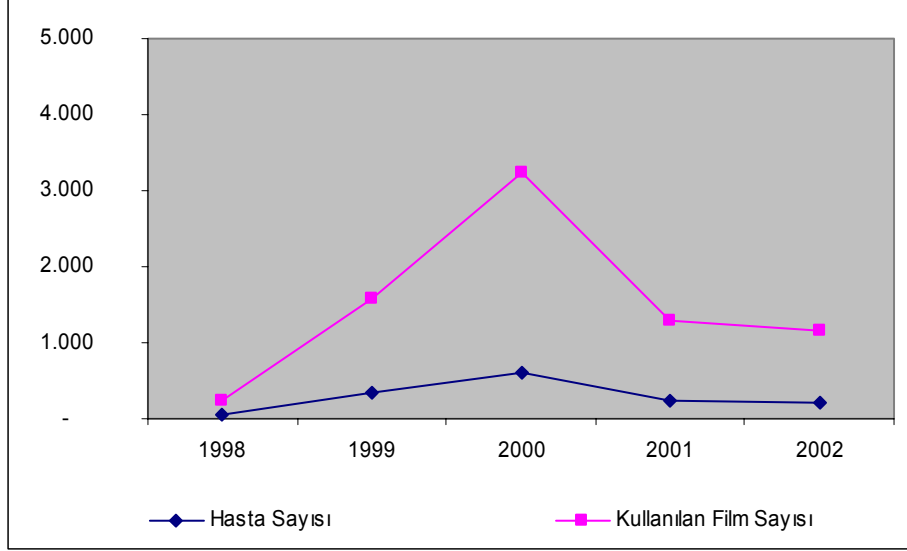


MAMOGRAFİ

<i>Mamografi</i>	1998	1999	2000	2001	2002
Hasta Sayısı	47	332	605	238	221
Artış Oranı		606%	82%	-61%	-7%

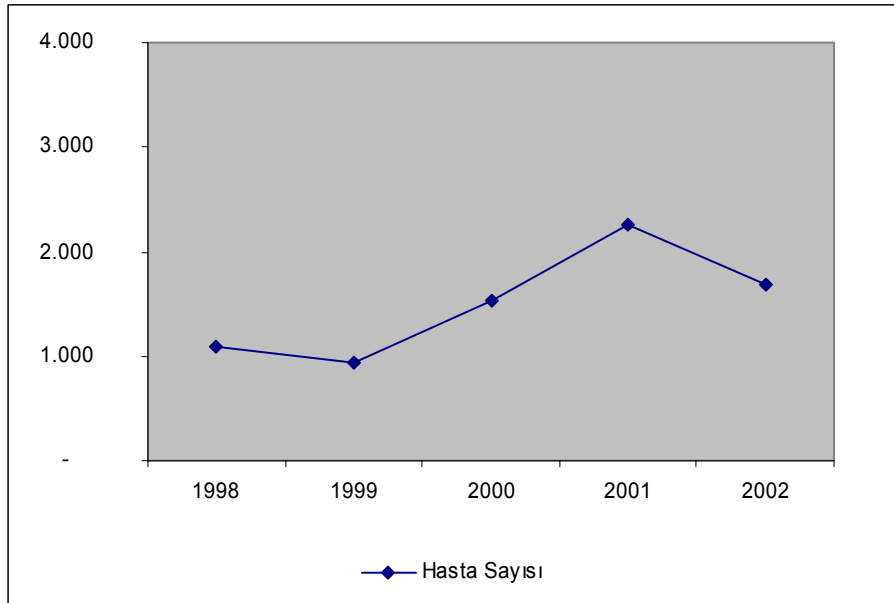
Kullanılan Film Sayısı	188	1.254	2.630	1.053	931
Artış Oranı		567%	110%	-60%	-12%

<i>Hasta Dağılımı</i>	<i>Akademik</i>	<i>İdari</i>	<i>Öğrenci</i>	<i>Emekli</i>	<i>Ücretli</i>
Hasta Sayısı	79	108	1	31	2



EKG

<i>Ekg</i>	1998	1999	2000	2001	2002
Hasta Sayısı	1.082	941	1.536	2.250	1.680
Artış Oranı		-13%	63%	46%	-25%



GIDA DENETİMLERİ

	1998	1999	2000	2001	2002
Gıda Denetimleri	107	112	600	125	103

İŞÇİ VE İŞÇİ SAĞLIĞI BİRİMİ

- Tedavi için gerekli ilaçlar SSK Eczanesinden temin edilerek aynı gün hastalara ulaştırılmaktadır.
- 2002 yılında yaklaşık olarak 550 işçinin periyodik muayeneleri yapılmıştır.
- 1688 vizite yapılmış olup, detaylı döküm tabloda verilmiştir.

İİSB 2002 YILI POLİKLİNİK FAALİYET DÖKÜMÜ

	2002 Yılı
TOPLAM VİZİTE	1688
REÇETE	1030
GİRİŞİM	23
ÖNERİ	73
RAPOR	211 (401 GÜN)
LABORATUAR	245
USG	22
RADYOLOJİ	38
EKG	10
SSK SEVK	77
SRM SEVK	244 (125 DİŞ)

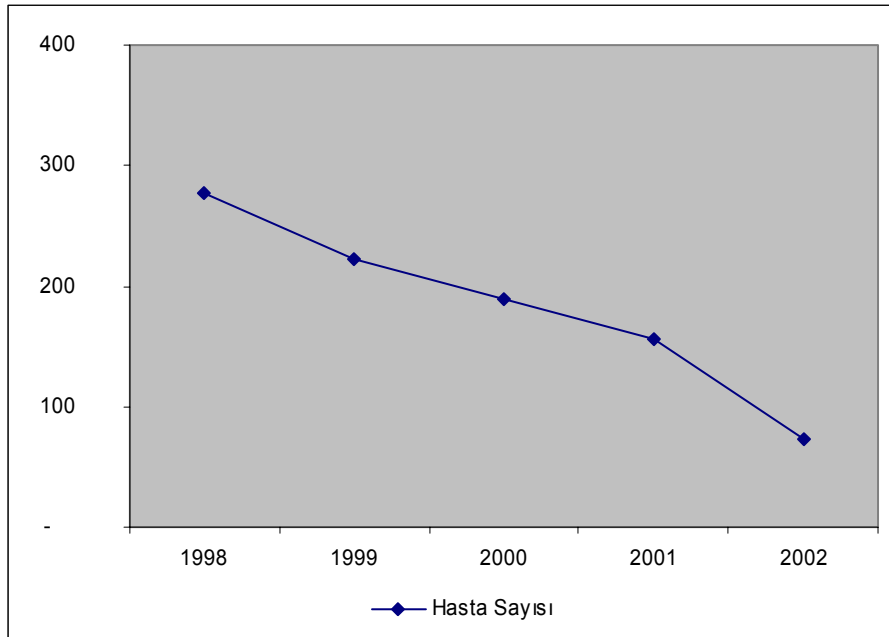
GIDA İŞYERLERİ DENETİMLERİ

- 2002 Yılı içinde ODTÜ içinde hizmet vermekte olan gıda işyerlerinde toplam 103 denetim yapılmış, eksiklik tespit edilen işyerlerine süre verilerek eksiklerini tamamlamaları istenmiş, verilen süre sonunda da gereğini yapmayan 1 işyerine 3 günlük kapatma cezası uygulanmıştır.
- 2002 Eylül-Ekim aylarında artan Salmonella enfeksiyonları nedeniyle ana kafeterya ve Sosyal Bina çalışanlarının tamamı Lab.a davet edilerek tetkikleri yapılmıştır. Ayrıca hijyen yönünden alınması gerekli acil tedbirler bir rapor halinde Rektörlüğe sunulmuştur.

ENDOSKOPİ

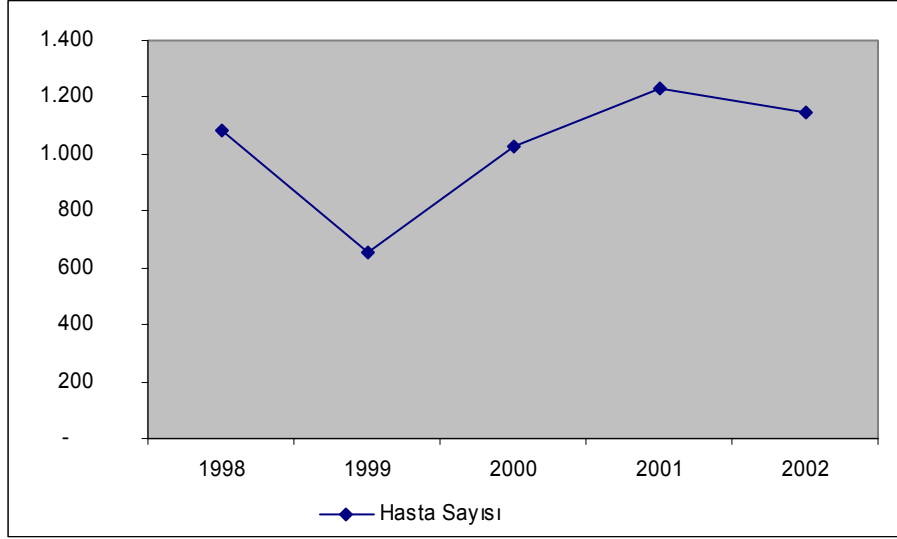
<i>Endoskopi</i>	1998	1999	2000	2001	2002
Hasta Sayısı	277	223	190	156	73
Artış Oranı		-19%	-15%	-18%	-53%

<i>Hasta Dağılımı</i>	<i>Akademik</i>	<i>İdari</i>	<i>Öğrenci</i>	<i>Emekli</i>	<i>Ücretli</i>
Hasta Sayısı	8	22	32	1	10



MÜDAHALE ODASI

Müdahale odası	1998	1999	2000	2001	2002
Hasta Sayısı	1.081	653	1.024	1.230	1.149
Artış Oranı		-40%	57%	20%	-7%



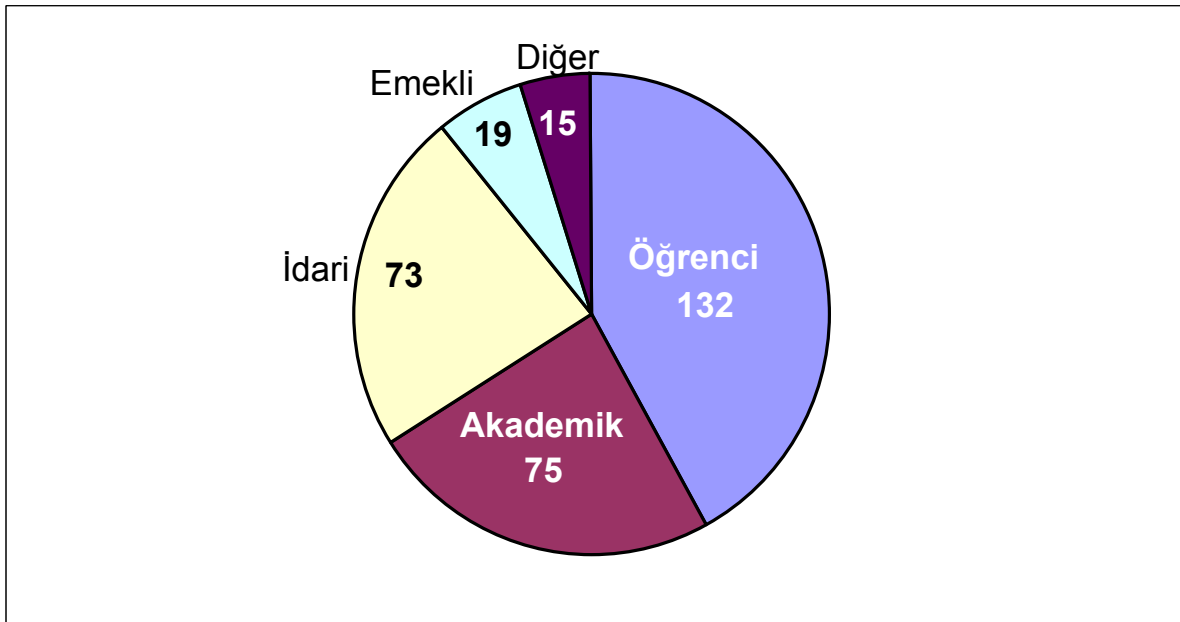
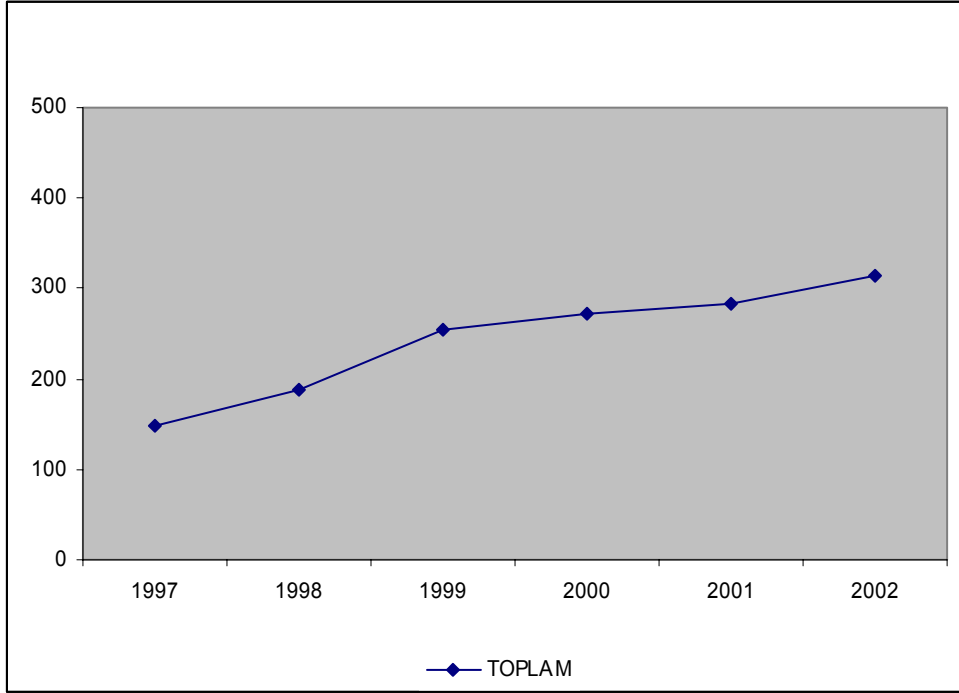
Dermatoloji	Koterizasyon	120	ORTOPEDİ	Hematom Aspirasyonu	20
	Punc Biyopsi	19		İntralezyoner Enj.	53
	Total Eksizyon	34		Total Eksizyon	28
	Abse Drenajı	9		Yabancı Cisim Çıkarılması	9
	Tırnak Çekimi	3		Tendon Gevşetilmesi	9
	Küretaj	12		Artroskopi	12
	Revüzyon	2		Tırnak Çekimi	16
	Extirpasyon	4		Abse Drenajı	2
	İntralezyoner Enj.	7		Acık Redüksiyon	3
	Yabancı Cisim Çıkarılması	1		Extirpasyon	2
	Shave Eksizyon	2		Kas Biyopsisi	1
	Kriyoterapi	14		Stur Alınması	1
	Sutur Atılması	1		Kişler Teli Çıkarılması	1
	Pansuman	7		Bandaj Uygulanması	1

GÖZ	Şalazyon	5	KBB	Septoplasti	12
	Koterizasyon	4		Total Eksizyon	30
	Total Eksizyon	4		Naso Faringo Laringskopi	43
	Extirpasyon	3		Koterizasyon	3
ÜROLOJİ				Abse Drenajı	17
	Sünnet	15		Redüksiyon	14
DİŞ	Denital İmplantasyon	6		Konka Rezeksiyonu	2
	Total Eksizyon	6		Caldwell-Luc	1
	Fiksasyon	1		Kulak Zarına Sigara Kağıdı	8
	Koterizasyon	2		Extirpasyon	2
	Operkülektomi	1		Larenks Muayenesi	1
AİLE HEKİMLİĞİ	Pansuman	4		Burna Spongostan Tampon	3
	Abse Drenajı	4		Kulak Zarı Muayenesi	1
	Endoskopi	73		Sutur Alınması	1
	Anoskopi	9			

AİLE HEKİMLİĞİ	Pansuman	4	GENEL	Pansuman	474
	Abse Drenajı	4			
	Endoskopi	73			
	Anoskopi	9			

FTR

	1997	1998	1999	2000	2001	2002	TOPLAM
Öğrenci	38	60	98	106	103	132	537
Akademik	46	43	49	53	62	75	328
İdari	52	68	89	90	90	73	462
Emekli	6	9	6	11	14	19	65
Diğer	6	7	12	12	15	15	67
TOPLAM	148	187	254	272	284	314	1459



AYNİYAT

MALZEME GİRİŞİ	HARCAMA
(ÖHFBS 'den) 232	669.800.201
(Döner Sermayeden) 5	12.886.544
(Katma Bütçeden) 17	167.683.772
TOPLAM	850.370.517
DAĞLIMLARI	HARCAMA
Hizmet Alımları	75.656.528
Tüketim Malları ve Malzeme	590.074.493
Demirbaş Alımları	4.069.180
TOPLAM	669.800.201
Yapı Tesis ve Büyük onarım	180.570.316
TOPLAM	850.370.517

280 adet malzeme depo ya girmiş
1302 adet malzeme senetle birimlere verilmiş.
1213 kalem malzemede giriş-çıkış hareketi olmuştur.

2002 YILI BAKIM/ONARIM VE KALİBRASYON ETKİNLİKLERİ	
Ankara TSE ve Kayseri TSE-Sojustes Kalibrasyon merkezinde ölçümü yapılan malzeme sayısı	86
Garanti kapsamında Kit karşılığı ücretsiz bakım yapılan cihaz sayısı	16
Ücret karşılığı yetkili servislerinde periyodik bakımları yapılan cihaz sayısı	41
Periyodik bakım dışında sadece arızalandığında bakımı yapılan cihaz sayısı	184

PERİYODİK BAKIMLARI YAPILAN CİHAZLARIN BİRİMLERE DAĞILIMI	
DİŞ SERVİSİ	20
FİZİK TEDAVİ	15
LABORATUVAR	18
MÜDAHALE ODASI	1
RADYOLOJİ	5

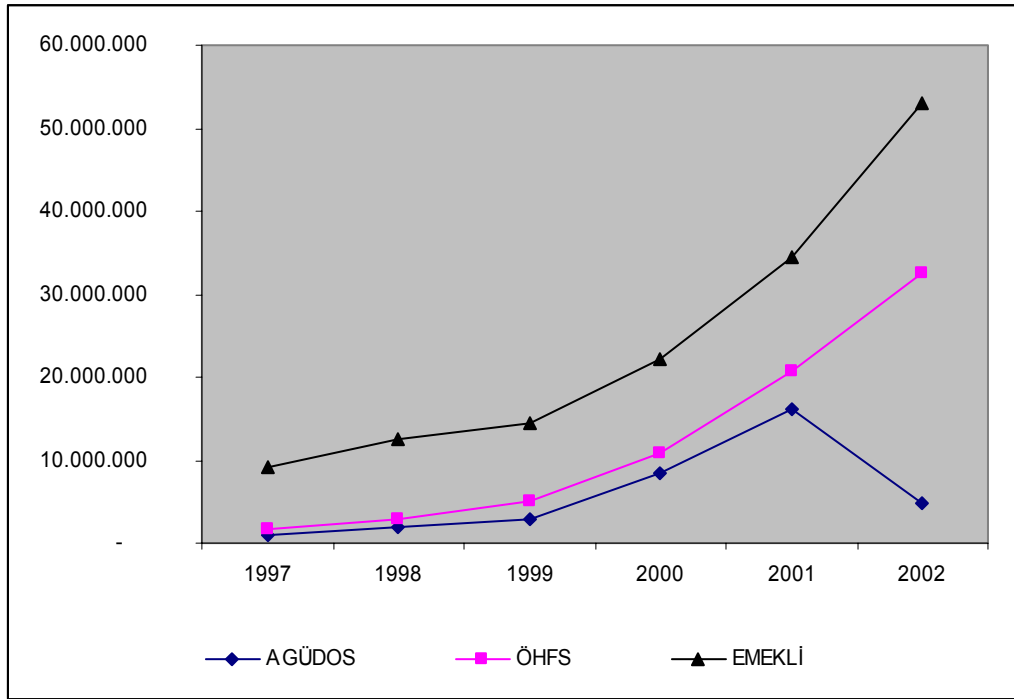
2002 YILI BİRİMLERE GÖRE ARIZALANAN CİHAZLARIN DAĞILIMI	
DİŞ SERVİSİ	2
FİZİK TEDAVİ	3
KBB	1
LABORATUVAR	19
MÜDAHALE ODASI	1
RADYOLOJİ	4

TAHAKKUK SERVİSİ

	FATURA ADEDİ		İNCELENEN REÇETE		YAZILAN TAHAKKUK	
	2001	2002	2001	2002	2001	2002
ECZANE	1.976	2.475	65.715	95.326	1.976	3.745
HASTANE	25.870	36.726	25.870	36.726	6.300	9.685
ŞAHIS	415	726	415	1.315	415	1.575
GÖZLÜK	336	1.715	1.115	3.250	336	1.715
TABANLIK	196	216	196	216	196	216
ÇIKARILAN KARNE SAYISI	3.875	9.650	-	-	-	-
EMEKLİ FATURASI	3.675	2.940	-	-	3.675	2.940
TOPLAM	36.343	54.448	93.311	136.833	12.898	19.876
Artan İş Yüğü		50%		47%		54%

SRM OLARAK GELİRLERİMİZ

	1997	1998	1999	2000	2001	2002
AGÜDOS	999.355	1.920.355	2.914.271	8.449.941	16.232.550	4.844.900
ÖHFS	630.000	927.000	2.123.000	2.448.600	4.473.350	27.704.200
EMEKLİ	7.500.000	9.750.000	9.373.000	11.251.000	13.831.950	20.394.662



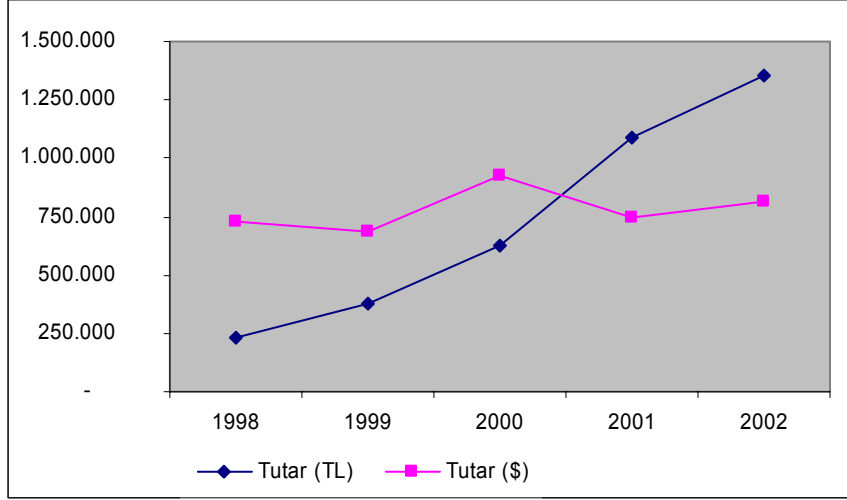
SRM OLARAK GİDERLERİMİZ

	1997	1998	1999	2000	2001	2002
AGÜDOS	43.318	102.500	139.575	155.306	59.235	180.570
ÖHFS	52.091	139.481	252.608	382.398	393.181	669.800

1997-2002 YILLARI ARASI TEDAVİ GİDERLERİ

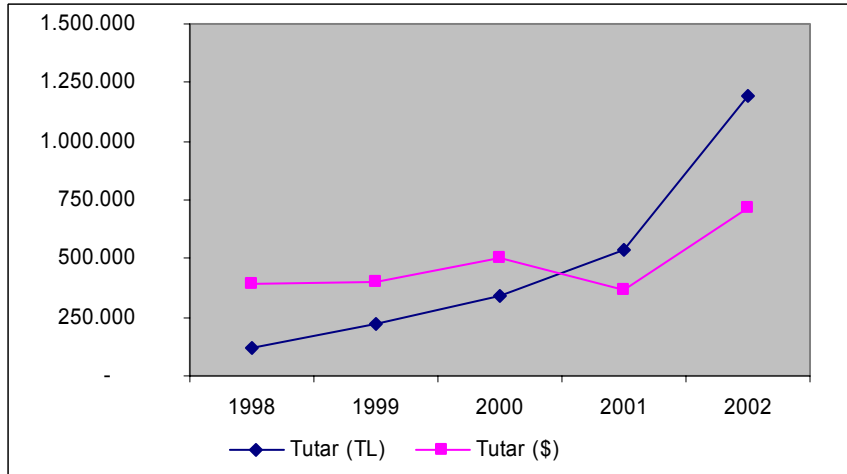
PERSONEL ECZANE GİDERLERİ

<i>Eczane</i>	1998	1999	2000	2001	2002
Tutar (TL)	228.936	378.272	626.983	1.087.783	1.353.508
Artış Oranı		65%	66%	73%	24%
Tutar (\$)	724.481	687.767	927.466	742.317	810.485
Artış Oranı		-5%	35%	-20%	9%



PERSONEL HASTANE GİDERLERİ

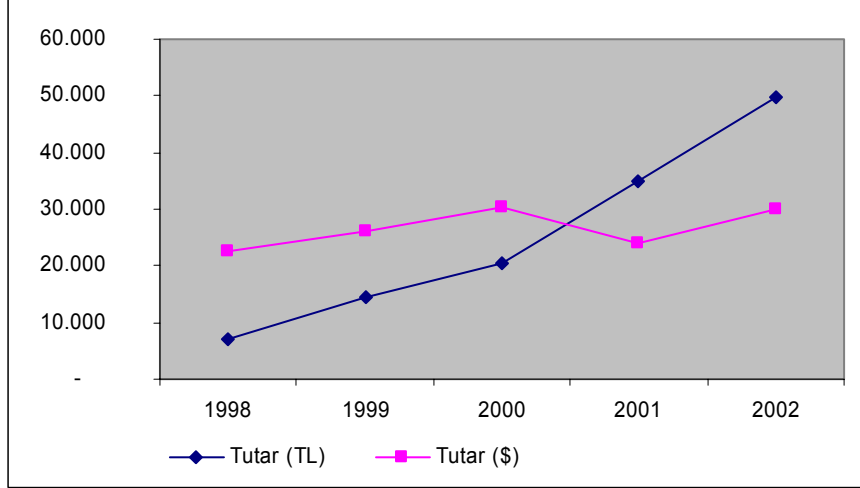
<i>Hastane</i>	1998	1999	2000	2001	2002
Tutar (TL)	123.299	220.824	342.608	535.695	1.192.128
Artış Oranı		79%	55%	56%	123%
Tutar (\$)	390.186	401.498	506.803	366.914	714.000
Artış Oranı		3%	26%	-28%	95%



PERSONEL OPTİK GİDERLERİ

<i>Optik</i>	1998	1999	2000	2001	2002
Tutar (TL)	7.134	14.440	20.617	35.048	49.728
Artış Oranı		102%	43%	70%	42%

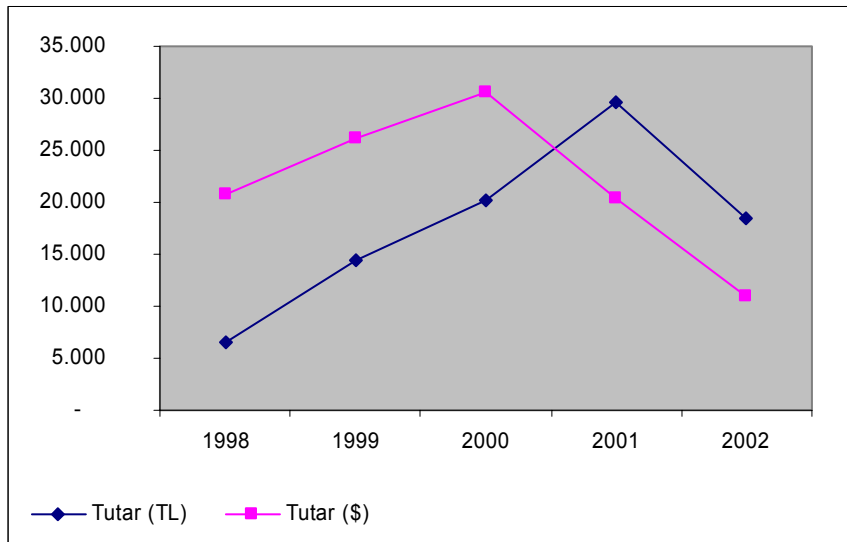
Tutar (\$)	22.575	26.254	30.497	24.005	30.000
Artış Oranı		16%	16%	-21%	25%



PERSONEL DIŞ HEKİMLİĞİ GİDERLERİ

<i>Diş Hek.</i>	1998	1999	2000	2001	2002
Tutar (TL)	6.535	14.335	20.177	29.680	18.434
Artış Oranı		119%	41%	47%	-38%

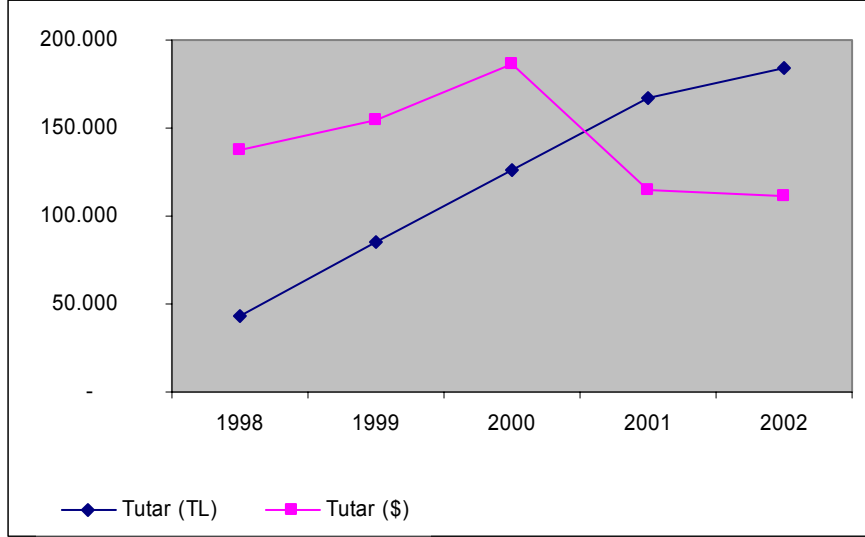
Tutar (\$)	20.684	26.063	30.645	20.328	11.000
Artış Oranı		26%	18%	-34%	-46%



PERSONEL ŞAHİS GİDERLERİ

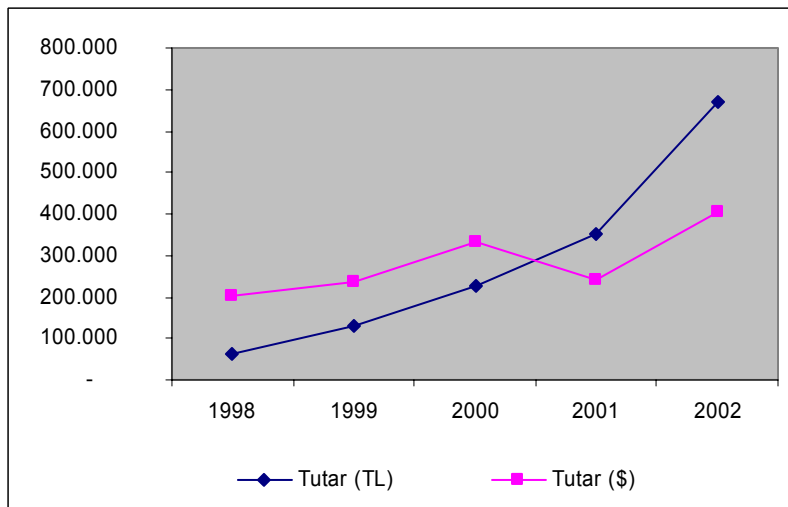
Şahıslar	1998	1999	2000	2001	2002
Tutar (TL)	43.457	85.087	125.919	166.840	184.562
Artış Oranı		96%	48%	32%	11%

Tutar (\$)	137.522	154.703	186.266	114.273	111.000
Artış Oranı		12%	20%	-39%	-3%



ÖĞRENCİ ECZANE GİDERLERİ

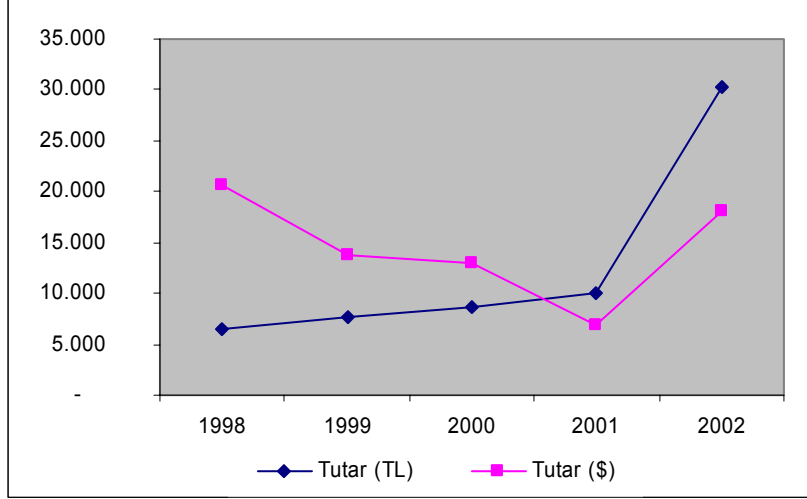
Eczane	1998	1999	2000	2001	2002
Tutar (TL)	63.430	129.274	225.062	351.016	671.671
Artış Oranı		104%	74%	56%	91%
Tutar (\$)	200.727	235.043	332.923	240.421	403.000
Artış Oranı		17%	42%	-28%	68%



ÖĞRENCİ HASTANE GİDERLERİ

Hastane	1998	1999	2000	2001	2002
Tutar (TL)	6.527	7.598	8.725	9.946	30.337
Artış Oranı		16%	15%	14%	205%

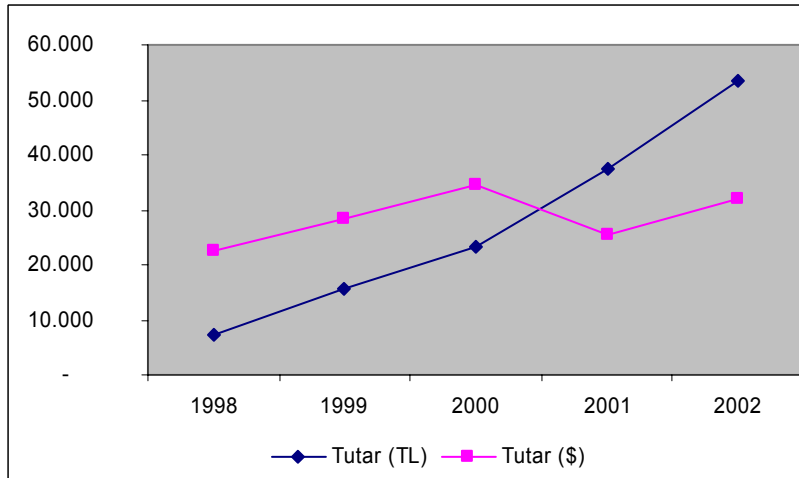
Tutar (\$)	20.655	13.814	12.906	6.812	18.166
Artış Oranı		-33%	-7%	-47%	167%



ÖĞRENCİ OPTİK GİDERLERİ

Optik	1998	1999	2000	2001	2002
Tutar (TL)	7.110	15.688	23.330	37.292	53.429
Artış Oranı		121%	49%	60%	43%

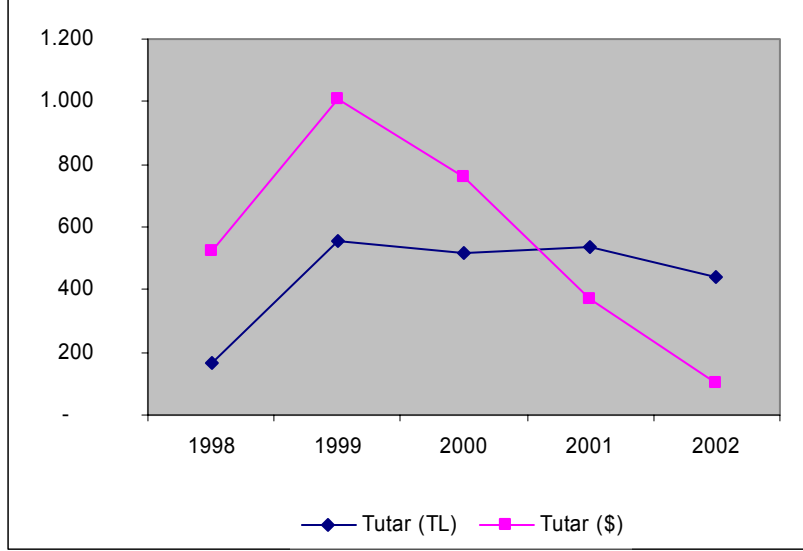
Tutar (\$)	22.500	28.523	34.510	25.542	32.000
Artış Oranı		27%	21%	-26%	25%



ÖĞRENCİ DİŐ HEKİMLİĐİ GİDERLERİ

<i>DİŐ Hek.</i>	1998	1999	2000	2001	2002
Tutar (TL)	165	554	514	538	442
ArtıŐ Oranı		236%	-7%	5%	-18%

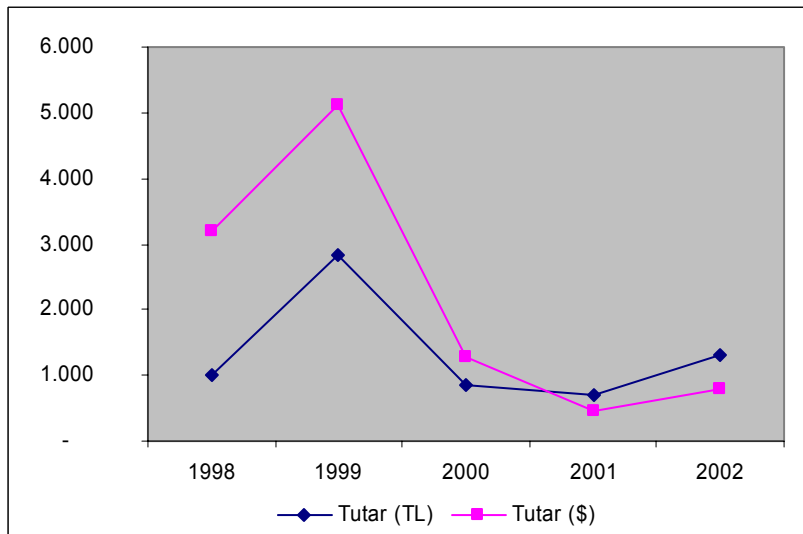
Tutar (\$)	522	1.007	760	368	100
ArtıŐ Oranı		93%	-25%	-52%	-73%



ÖĞRENCİ ŐAHİŐ GİDERLERİ

<i>ŐahıŐlar</i>	1998	1999	2000	2001	2002
Tutar (TL)	1.014	2.820	855	686	1.311
ArtıŐ Oranı		178%	-70%	-20%	91%

Tutar (\$)	3.208	5.127	1.267	469	785
ArtıŐ Oranı		60%	-75%	-63%	67%



TÜRKİYEDE VE ODTÜ DE KİŞİ BAŞINA DÜŞEN SAĞLIK GİDERİ

1997 – 2002 YILLARI ARASI ODTÜ DE İLAÇ GİDERLERİ

	1997	1998	1999	2000	2001	2002
Tutar (TL)	138.711	292.366	507.546	852.046	1.438.799	2.025.179

1997 – 2002 YILLARI ARASI ODTÜ DE İLAÇ GİDERLERİNİN ARTIŞ ORANI

